

Das aktuelle Haus



Seit Oktober 2015 gibt es in der Häuslinger Straße 52 in 91056 Erlangen ein **HOLZBAUHAUS**. Das Bild zeigt das Haus ca. 4 Monate nach dem Einzug.

Haussteckbrief

- Planung durch **natürlich-baubio-logisch**
- Individuelle Planung als Holz-Lehm-Haus
- wasserdichter Betonkeller
- Dachneigung 45 Grad, Tondeckung
- Wohnfläche 202qm
- Holz-Alu-Fenster
- Weiße Putzfassade kombiniert mit durchgefärbten Zementfaserplatten
- Wasserführender Grundofen mit solarer Heizungsunterstützung und Schichtenspeicher
- Wandflächenheizung in Lehm kombiniert mit Fußbodenheizung
- Innenausbau mit Lehmputz
- Massivholzböden

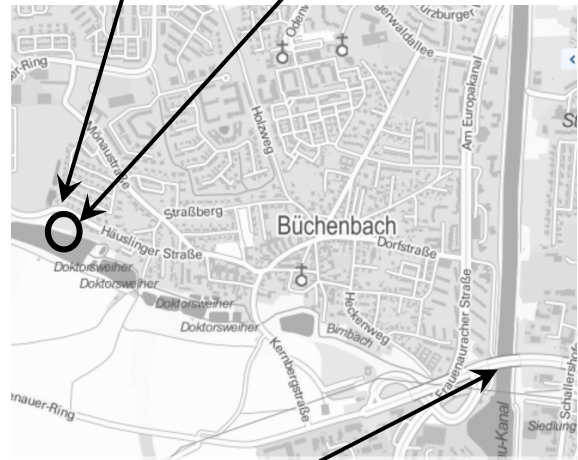
natürlich-baubio-logisch GmbH
Dirk Dittmar, Ulrich Bauer

Baubiologische Beratungsstelle IBN
Planung, Energieberatung, Baustoffe
Partner der Naturhaus-Systeme GmbH
Feuchter Str. 19, 90530 Wendelstein
09129 29 44 64 tel 09129 29 44 62 fax
dittmar@natuerlich-baubiologisch.de
www.natuerlich-baubiologisch.de



Hier finden Sie uns:

Ein weiteres HolzBauHaus steht ca. 200m nah im Ligusterweg 24



Vom Frankenschnellweg A73 Ausfahrt Erlangen Bruck, auf dem Adenauer-Ring über den Kanal.

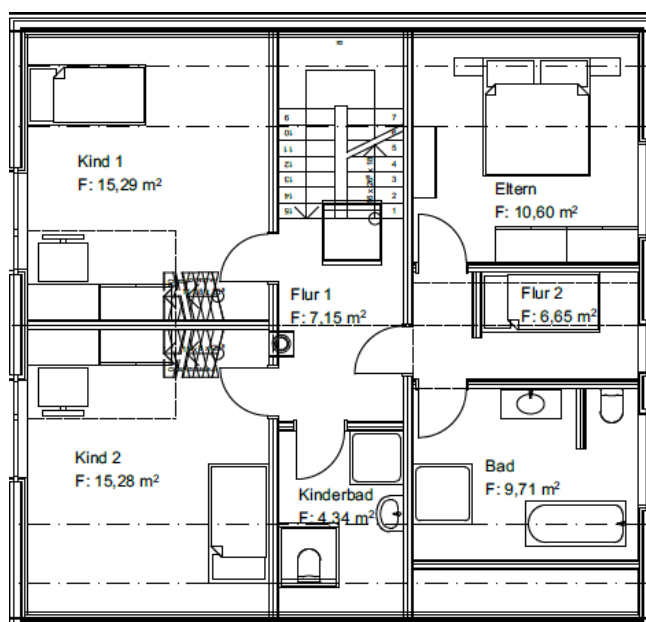
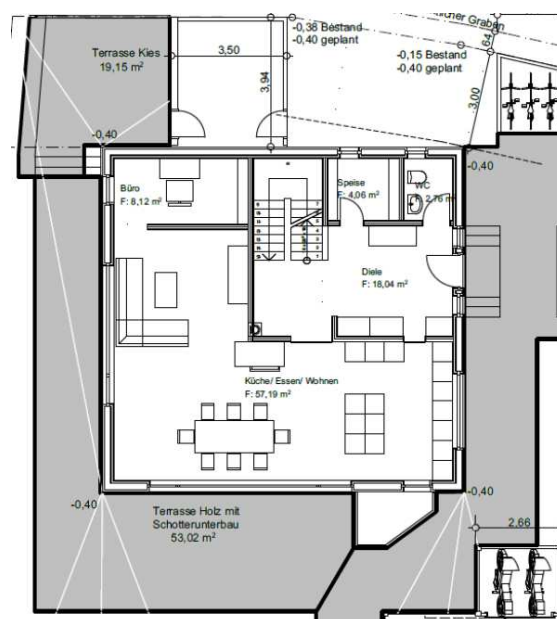
Von der A73 (Ausfahrt Erlangen Bruck) kommend folgen Sie der Beschilderung nach Büchenbach. Der Büchenbacher Damm geht über in den Adenauerring. Folgen Sie diesem geradeaus und biegen die zweite rechts ist die Kernbergstraße ein, diese geht über in die Steudacher Straße. Biegen Sie nun in die zweite Straße links, die Häuslinger Straße ein. Das **HOLZBAUHAUS** finden Sie als vorletztes Haus rechts in der Häuslinger Straße 52.

Ein weiteres Holzbauhaus, bereits bewohnt, steht im Ligusterweg 24.

Bitte halten Sie zu Ihrer eigenen Sicherheit Abstand zum Baugeschehen.

Gute Fahrt!

Die große Wohnküche bildet den Lebensmittelpunkt für die Familie. Im Zentrum des Hauses steht der Scheitholz-Ofen, der die Zentralheizung darstellt. 90% der Leistung geht an einen Schichtenspeicher, der im Keller untergebracht ist. Die Restwärme kommt direkt dem Raum zugute. Ein Arbeitszimmer grenzt im Norden an das Wohnzimmer und ist durch einen Raumteiler vom Wohnzimmer abgetrennt. An der Südseite öffnet sich das Haus über große Fenster nach Süden. Die Veranda erweitert den Wohnraum auf die Terrasse.



Das Haus ist im Osten, Süden und Westen von einer Holzterrasse umgeben. Im Nordwesten gibt es eine Abendterrasse aus Kies mit wunderschönem Blick über die Felder von Büchenbach. Das Obergeschoss ist aufgeteilt in einen Kinderbereich und einen Erwachsenenbereich. Die beiden Kinderzimmer haben jeweils eine Schlafgalerie und ein separates Bad mit Zugang vom Flur. Vom Elternschlafzimmer geht man direkt ins eigene Elternbad.