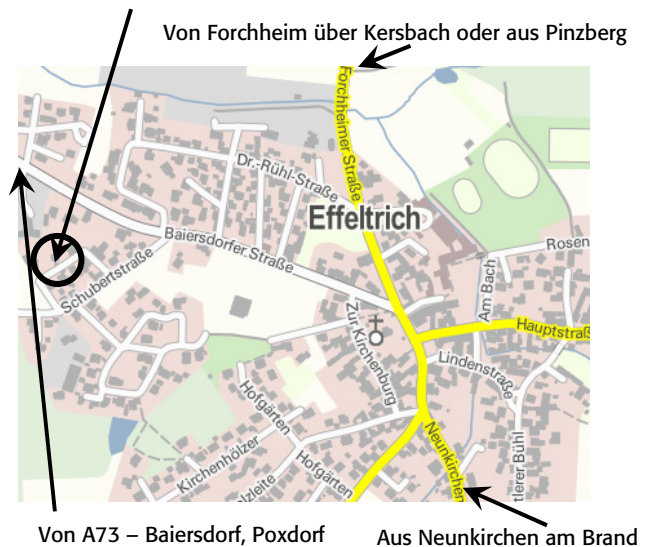


# Das aktuelle Haus



Seit März 2012 gibt es ein **HOLZBAUHAUS** im Mozartring 6a in 91090 Effeltrich. Das Bild zeigt die Süd-Ost-Seite mit Eingangsveranda.

Hier finden Sie uns:



## Haussteckbrief

- Planung: **natürlich-baubio-logisch**
- **HOLZBAUHAUS** Systemhaus 5 als Holz-Lehm-Haus
- Gedämmte Holz-Element-Decke auf wasserdichtem Beton-Keller
- Satteldach 48 Grad mit Tondeckung
- Wohnfläche ca. 140 qm
- Fassade Lärche unbehandelt mit Putzflächen
- Holz-Fenster braun lasiert
- Holz-Pellet-Heizung mit solarer Heizungsunterstützung
- Strahlungsheizung in Lehm
- Innenausbau mit Lehm und Massivholzböden

Von Baiersdorf kommend biegen Sie ca. 250m nach dem Ortseingang in die Schubertstraße rechts ab. Folgen Sie der Straße bis zum Rechtsknick am Ende. Hier beginnt der Mozartring, der recht eng ist. Bitte parken Sie, wenn möglich außerhalb und laufen das letzte Stück, die Nachbarn werden es Ihnen danken.

Von der Ortsmitte Effeltrich kommend folgen Sie der Beschilderung nach Poxdorf/Baiersdorf und biegen von der Baiersdorfer Straße aus nach ca. 400m in die Schubertstraße ein, weiter siehe oben.

Die **HOLZBAUHAUS** - Baustelle finden Sie im Mozartring 6a.

Gute Fahrt!

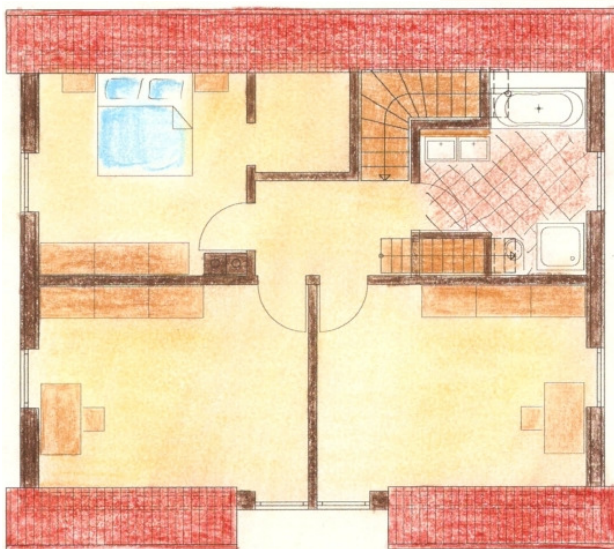
**natürlich-baubio-logisch** GmbH  
Dirk Dittmar, Ulrich Bauer

Baubiologische Beratungsstelle IBN  
Planung, Energieberatung, Baustoffe  
Partner der Naturhaus-Systeme GmbH  
Feuchter Straße 19, 90530 Wendelstein  
09129 29 44 64 tel 09129 29 44 62 fax  
dittmar@natuerlich-baubiologisch.de  
www.natuerlich-baubiologisch.de

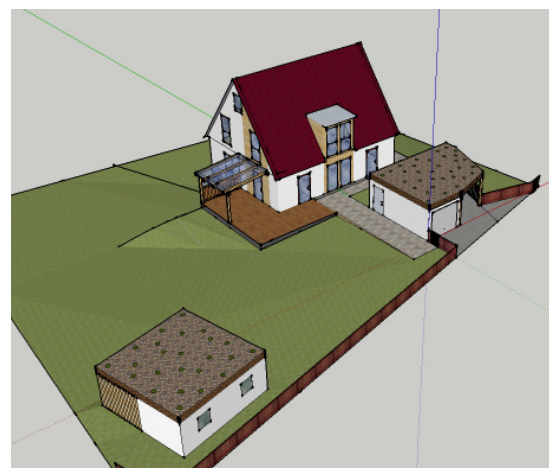


Im Erdgeschoß öffnen sich Wohn- und Essbereich sowie Küche, mit angrenzender Speise, als großzügiger Raum mit großen Fenstern zum Garten hin. Das Gästezimmer kann auch als Schlafzimmer auf einer Ebene genutzt werden. Die Kellertreppe verläuft thermisch getrennt unter der Haustreppe.

Auf dem Süd-Dach ist eine Solaranlage zur Heizungsunterstützung vorgesehen.



Vom Elternschlafzimmer aus kann die Ankleide begangen werden. Im Spitzboden gibt es noch Raum für Dachboden und/oder Rückzugsraum.



Moderne Möglichkeiten: Das Grundstück mit den Gebäuden als 3D-Modell erstellt vom Bauherrn im Computer.

**natürlich-baubio-logisch** GmbH  
Dirk Dittmar, Ulrich Bauer

Baubiologische Beratungsstelle IBN  
Planung, Energieberatung, Baustoffe  
Partner der Naturhaus-Systeme GmbH  
Feuchter Straße 19, 90530 Wendelstein  
09129 29 44 64 tel 09129 29 44 62 fax  
dittmar@natuerlich-baubiologisch.de  
www.natuerlich-baubiologisch.de

natürlich  
**bau  
bio**  
logisch