

## Das aktuelle Haus



Seit März 2018 gibt es ein **HOLZBAUHAUS** in 90542 Eckental-Forth, Bismarckstraße 5. Das Bild zeigt die Südseite 2,5 Jahre nach Einzug.

### Haussteckbrief

- Planung: **natürlich-baubio-logisch**
- Individuelle Planung als Holz-Lehm-Haus
- Energieeffizienzhaus 55 der KfW
- Bodenplatte gedämmt
- Dachneigung 5 Grad Trapezblechdach
- Wohnfläche 171 qm
- Fassade in Lärche unbehandelt
- Holz-Alu-Fenster
- Erdwärmepumpe gemeinsam mit dem Nachbarhaus
- Strahlungsheizung in Lehm
- Innenausbau mit Lehm und Massivholzböden

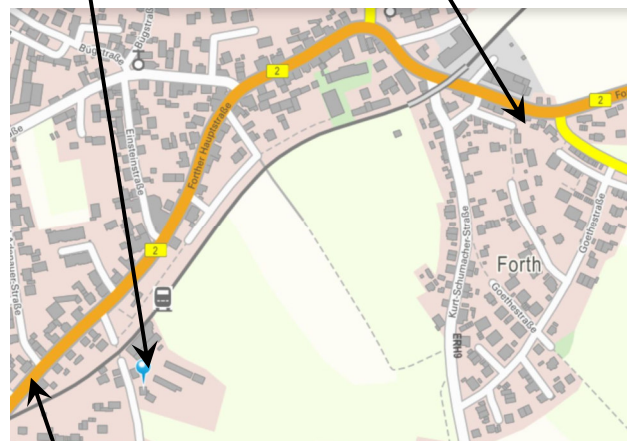
**natürlich-baubio-logisch** GmbH  
Dirk Dittmar, Ulrich Bauer

Baubiologische Beratungsstelle IBN  
Planung, Energieberatung, Baustoffe  
Partner der HolzBauHaus GmbH  
Feuchter Str. 19, 90530 Wendelstein  
09129 29 44 64 tel 09129 29 44 62 fax  
dittmar@natuerlich-baubiologisch.de  
www.natuerlich-baubiologisch.de



Hier finden Sie uns:

Von Igersdorf und Gräfenberg kommend (B2)



von Eckental und Heroldsberg kommend (B2)

Von Nürnberg kommend folgen Sie der B2 Richtung Gräfenberg bis nach Eckental-Forth. In Forth biegen Sie die dritte Seitenstraße rechts ab, die Ollenhauerstraße, und fahren diese bis zum Ende. Biegen Sie links ab und dann gleich auf der rechten Seite finden Sie die Bismarckstraße 5 mit dem **HOLZBAUHAUS**. In Eckental, Eckenhaider Hauptstraße 11 und im Lavendelweg 17 finden Sie zwei weitere **HOLZBAUHÄUSER**.

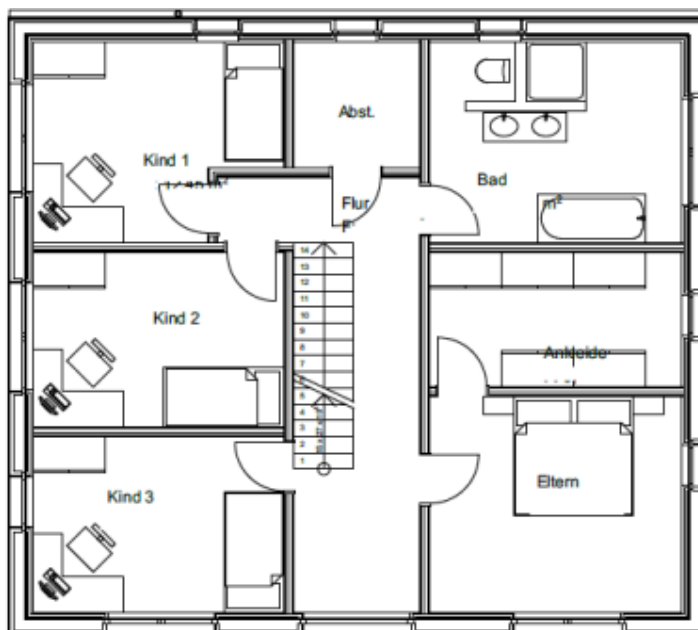
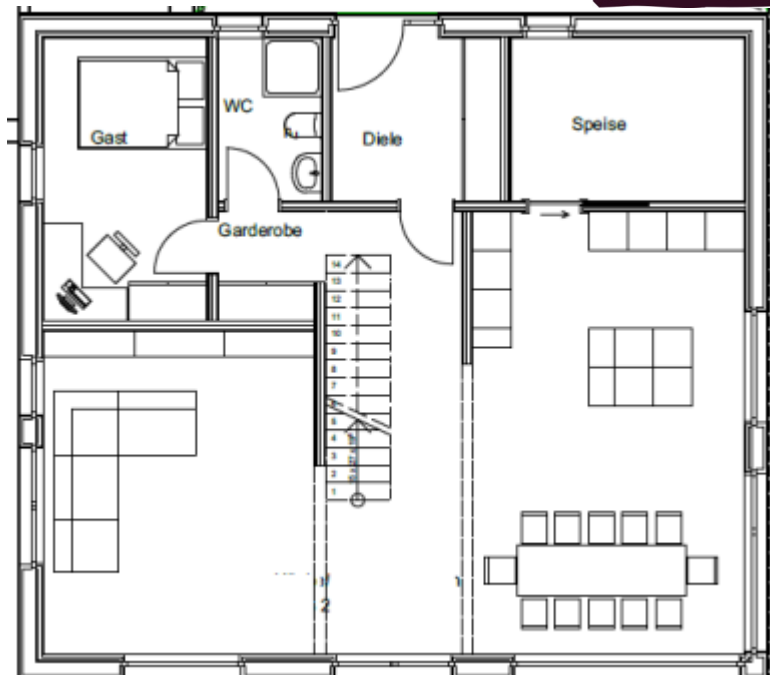
Gute Fahrt!

Bitte nehmen Sie Rücksicht auf die Privatsphäre unserer Baufamilien. Vielen Dank.

Bitte halten Sie zu Ihrer eigenen Sicherheit Abstand zum Baugeschehen.

Kochen und Essen als Lebenszentrum, tauglich für viele Gäste. Die gerade Treppe erschließt und verbindet die Geschosse. Das Wohnzimmer ist etwas zurückgesetzt. Als Raumteiler dient die Wand neben der Treppe.

Gästezimmer und WC können später auch als Schlafbereich genutzt werden und liegen etwas zurückgesetzt im Norden. Die großzügige Speise als Kellerersatzraum ist von der Küche direkt aus begehbar.



Das Pultdach öffnet sich nach Süden und das gesamte Obergeschoss hat Steh-Höhe. Die drei Kinderzimmer liegen direkt nebeneinander, sind gleich groß und liegen an der Abendseite. Das Elternschlafzimmer wird durch eine große Ankleide erweitert. Auch hier ist ein Keller-Ersatzraum vorgesehen. Die Morgensonne scheint direkt ins Bad.



**natürlich-baubio-logisch** GmbH  
Dirk Dittmar, Ulrich Bauer

Baubiologische Beratungsstelle IBN  
Planung, Energieberatung, Baustoffe  
Partner der HolzBauHaus GmbH  
Feuchter Str. 19, 90530 Wendelstein  
09129 29 44 64 tel 09129 29 44 62 fax  
dittmar@natuerlich-baubiologisch.de  
www.natuerlich-baubiologisch.de

natürlich  
**baubio**  
logisch

Gemeinsame Nebenräume und ein Grundstück, das groß genug ist für 2 Häuser: Eine gute Strategie in Zeiten steigender Grundstückspreise Bauen möglich zu machen.