

Das aktuelle Haus



Seit August 2016 gibt es ein **HOLZBAUHAUS** als Doppelhaushälfte in 90542 Eckental, Eckenhaider Hauptstraße 11. Das Bild zeigt die Westseite des Hauses.

Haussteckbrief

- Planung: **natürlich-baubio-logisch**
- Individuelle Planung als Holz-Lehm-Haus
- Energieeffizienzhaus 55 der KfW
- Bodenplatte auf Glasschaumschotter
- Dachneigung 45 Grad Tondeckung
- Wohnfläche 183 qm
- Fassade in Lärche unbehandelt
- Holz-Alu-Fenster
- Heizungs- und Warmwasserversorgung aus Nachbargebäude mit Pelletzentralofen
- Schwedenofen für die Seele
- Strahlungsheizung in Lehm
- Innenausbau mit Lehm und Massivholzböden

natürlich-baubio-logisch GmbH
Dirk Dittmar, Ulrich Bauer

Baubiologische Beratungsstelle IBN
Planung, Energieberatung, Baustoffe
Partner der HolzBauHaus GmbH
Feuchter Str. 19, 90530 Wendelstein
09129 29 44 64 tel 09129 29 44 62 fax
dittmar@natuerlich-baubiologisch.de
www.natuerlich-baubiologisch.de



Hier finden Sie uns:



Von Gräfenberg kommend

Von Heroldsberg/Nürnberg kommend

Von Nürnberg kommend folgen Sie der B2 Richtung Gräfenberg bis zur Kreuzung nach Kleingescheid (Firmengebäude Flad&Flad) hier biegen Sie rechts Richtung Kleingescheid ab. Bevor Sie aus dem Ort herausfahren rechts abbiegen in die Eschenauer Hauptstraße. Diese geht über in die Schnaittacher Straße und dann in die Eckenhaider Hauptstraße. Diese fahren Sie bis links die Kirche kommt. Vor der Kirche links abbiegen in die Eckenhaider Hauptstraße. Das Doppelhaus mit der Hausnummer 11 ist das **HOLZBAUHAUS**.

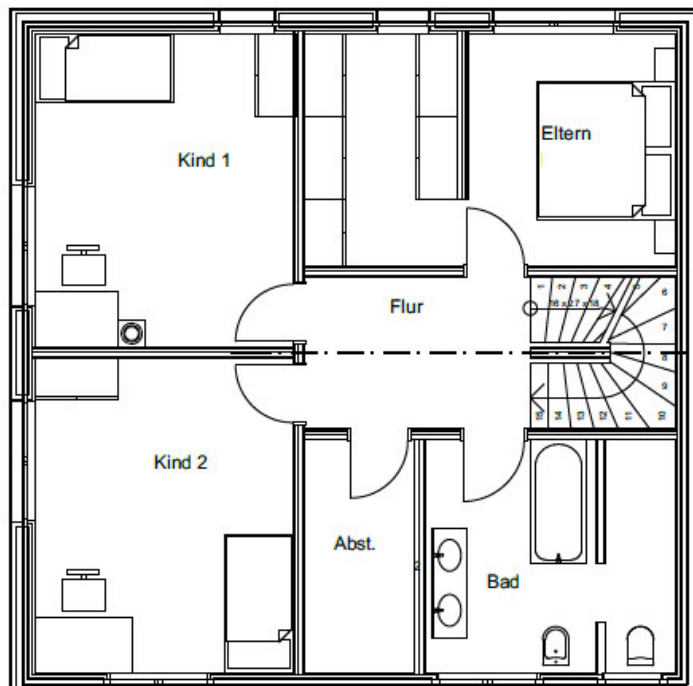
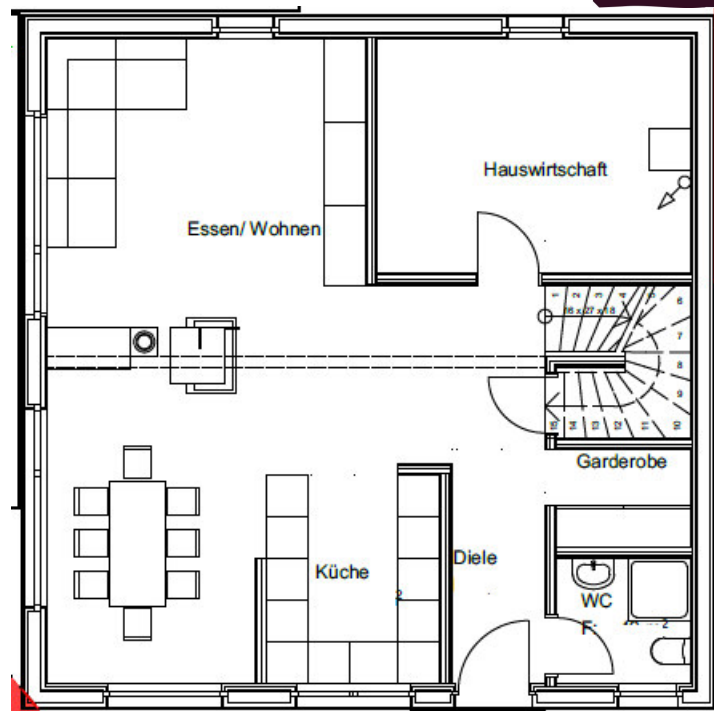
Gute Fahrt!

Bitte nehmen Sie Rücksicht auf die Privatsphäre unserer Baufamilien.
Vielen Dank.

Der offene Wohnbereich orientiert sich mit seinen Lebensräumen nach Süd-Westen. Die Küche ist halboffen.

Der zentrale Ofen bildet einen Raumteiler zwischen dem Wohnzimmer als Rückzugsraum und dem Koch- und Essbereich.

Hauswirtschaftsraum und WC, sowie die unter der Treppe untergebrachte Speise sind an der Doppelhaustrennwand entlang geplant.



Im Obergeschoss befinden sich zwei Kinderzimmer, das Elternschlafzimmer mit begehbarem Kleiderschrank sowie das großzügige Familienbad. Eine Abstellkammer für Staubsauger und anderes ist vom Flur aus erreichbar. Dachschrägen gibt es nur im Dachgeschoss. Dieses ist mit der Treppe zu erreichen und bietet Platz für zwei Arbeitszimmer.



natürlich-baubio-logisch GmbH
Dirk Dittmar, Ulrich Bauer

Baubiologische Beratungsstelle IBN
Planung, Energieberatung, Baustoffe
Partner der HolzBauHaus GmbH
Feuchter Str. 19, 90530 Wendelstein
09129 29 44 64 tel 09129 29 44 62 fax
dittmar@natuerlich-baubiologisch.de
www.natuerlich-baubiologisch.de

natürlich
baubio
logisch