

Das aktuelle Haus



Ein **HOLZBAUHAUS** in der Nähe!

Seit Sommer 2002 gibt es in **90599 Dietenhofen im Habichtweg 34** ein **HOLZBAUHAUS**. Das Foto zeigt das Haus kurz nach dem Einzug.

Haussteckbrief

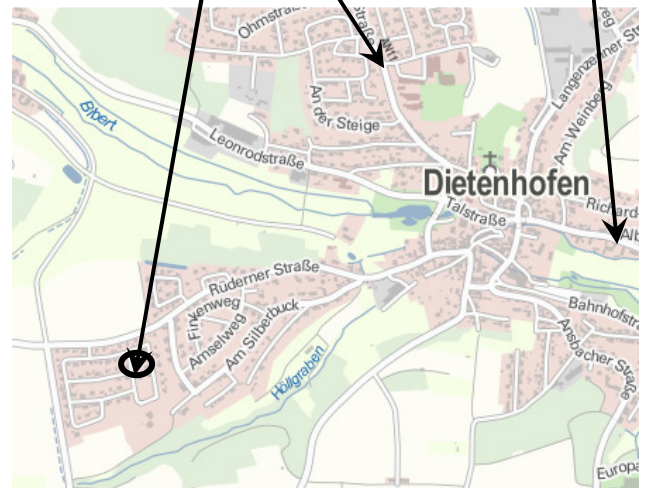
- Planung und Entwurf:
HOLZBAUHAUS Systemhaus 2
- Betonplatte gedämmt
- Dachneigung 48 Grad, Tondeckung
- Fassade unbehandelte Lärche
- Gasheizung
- Doppel-Carport mit eingebautem Schuppenbereich
- Teilweise Eigenleistung
- Innenausbau mit Lehm

natürlich-baubio-logisch GmbH
Dirk Dittmar, Ulrich Bauer

Baubiologische Beratungsstelle IBN
Planung, Energieberatung, Baustoffe
Partner der HolzBauHaus GmbH
Feuchter Str. 19, 90530 Wendelstein
09129 29 44 64 tel 09129 29 44 62 fax
Dittmar@natuerlich-baubiologisch.de
www.natuerlich-baubiologisch.de



Von Großhabersdorf und Ansbach
Von Neustadt/Aisch
Und hier finden Sie uns:

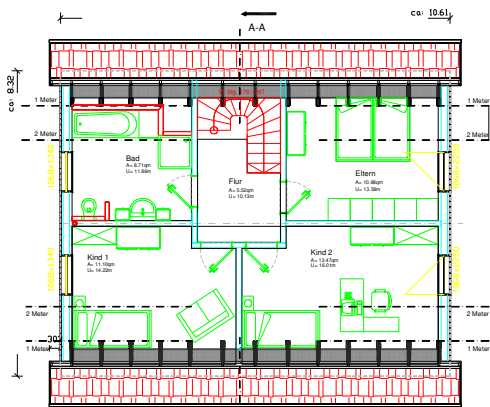


Dietenhofen liegt zwischen Fürth und Ansbach.

In Dietenhofen fahren Sie von Westen kommend Richtung Ortszentrum und biegen eine Querstraße nach der Abzweigung Richtung Ansbach (Bäckerei/Rathaus) und der Fußgängerampel links ab Richtung Rüdern/Adelmannsdorf. Folgen Sie der rechts-abknickenden Vorfahrt aus dem Ort hinaus und kurz nachdem auf der rechten Seite die Bebauung endet biegen sie links ab ins Neubaugebiet. Nochmal links abgelenkt und dann die erste rechts - und Sie sehen links die holzverschaltete Fassade des Systemhauses 2
Übrigens: Im gleichen Baugebiet gibt es in sichtweite ein weiteres **HOLZBAUHAUS** - mit blauer Fassade und Edelstahlkamin.

Bitte nehmen Sie Rücksicht auf die Privatsphäre unserer Baufamilien.
Vielen Dank.

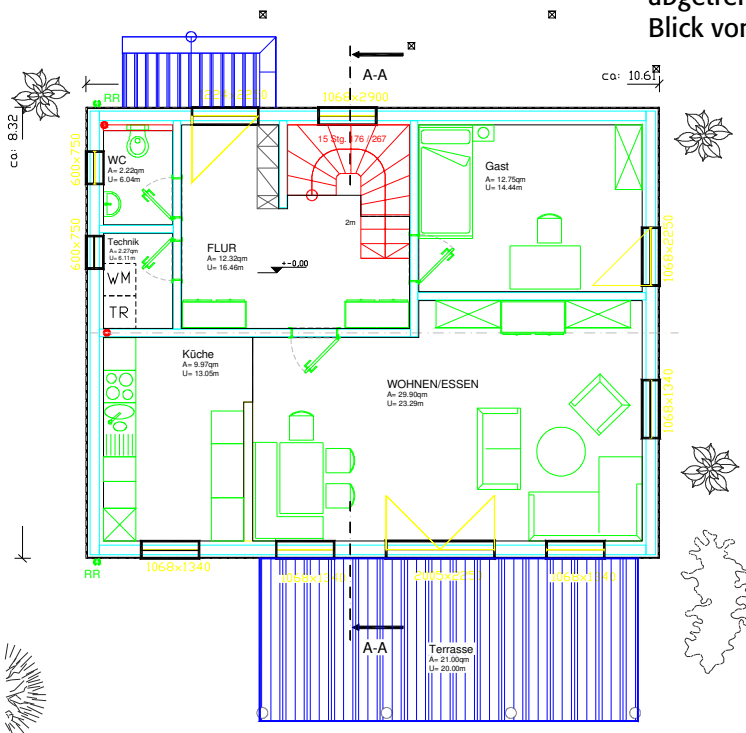
Gute Fahrt!



Aus dem Originalgrundriss (Bild) des Systemhauses 2a hat die Familie die Trennwand zwischen den beiden Kinderzimmern weggelassen. Dadurch entsteht ein großer Raum an Stelle der beiden Kinderzimmer.



Offenes Wohnen – die Küche aber trotzdem abgetrennt durch eine halbhohe Wand. Der Blick vom Wohnzimmer in die Küche.



Eine Massivholztreppe verbindet das Erdgeschoss und das Dachgeschoss. Gebaut wurde ohne Keller. Ersatzräume ersetzen den Stauraum und die Technikräume.

Im Systemhaus 2 gibt es im Erdgeschoss ein extra Arbeits- oder Gästezimmer. Alternativ kann je nach Lage im Grundstück Küche und Arbeiten getauscht werden.

natürlich-baubio-logisch GmbH
Dirk Dittmar, Ulrich Bauer

Baubiologische Beratungsstelle IBN
Planung, Energieberatung, Baustoffe
Partner der HolzBauHaus GmbH
Feuchter Str. 19, 90530 Wendelstein
09129 29 44 64 tel 09129 29 44 62 fax
Dittmar@natuerlich-baubiologisch.de
www.natuerlich-baubiologisch.de

