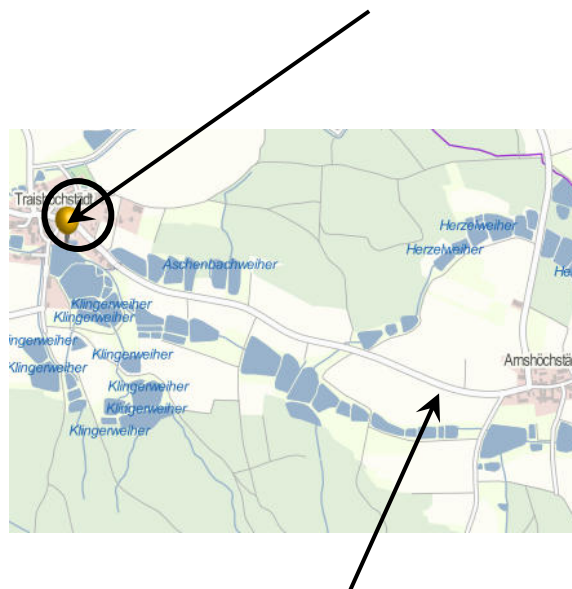


Das aktuelle Haus



Seit 1. Juli 2014 gibt es ein **HOLZBAUHAUS** in 91462 Dachsbach, Traishöchstädt 14. Das Bild zeigt die Südost-Seite in der Ausbauphase.

Hier finden Sie uns:



Von Amshöchstädt kommend

Haussteckbrief

- Planung: **natürlich-baubio-logisch**
- Individuelles Holz-Lehm-Haus
- Bodenplatte auf Sandsteinfels
- Dachneigung 50 Grad, Tondeckung
- Wohnfläche ca. 210qm
- Holz-Aluminium-Fenster
- Fassade Putz auf Holzweichfaser, Teilflächen Holzschalung farbig in Lärche
- Holz-Pellet-Kombibrenner im Wohnzimmer mit solarer Heizungsunterstützung
- Haustechnik in Bestandscheune
- Strahlungsheizung in Lehm
- KfW Energieeffizienzhaus 55
- Innenausbau mit Lehm
- Massivholzböden in Lärche

Von der A3 kommend die Ausfahrt Erlangen-West Richtung Heßdorf fahren. Vorbei an Großenseebach Richtung Neuenbürg. Sie fahren nach Kairlindach und Mechelwind. Von dort aus Richtung Boxbrunn, vor Boxbrunn biegen Sie links nach Ailersberg ab. Danach weiter nach Rohensaas. Richtung Amshöchstadt und Traishöchstädt. Sie finden die Baustelle am Ortseingang auf der linken Seite. Auf dem Grundstück steht bereits eine Sandsteinscheune, links zurückgesetzt befindet sich die Hausnummer 14.

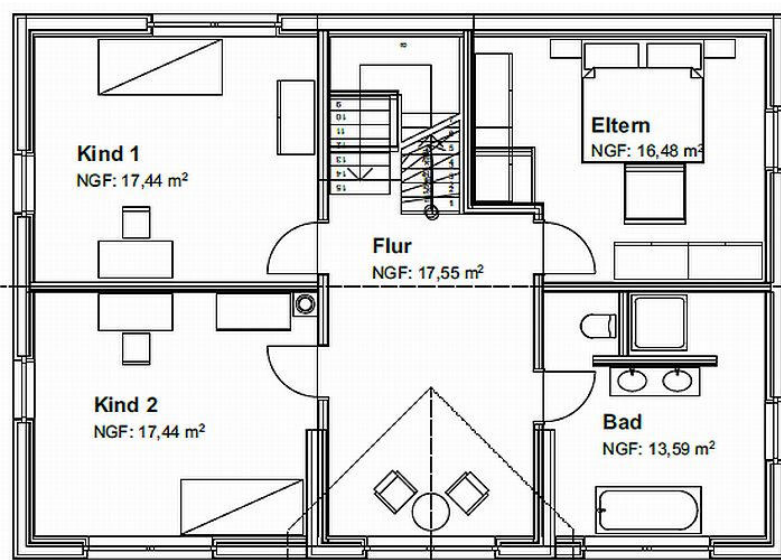
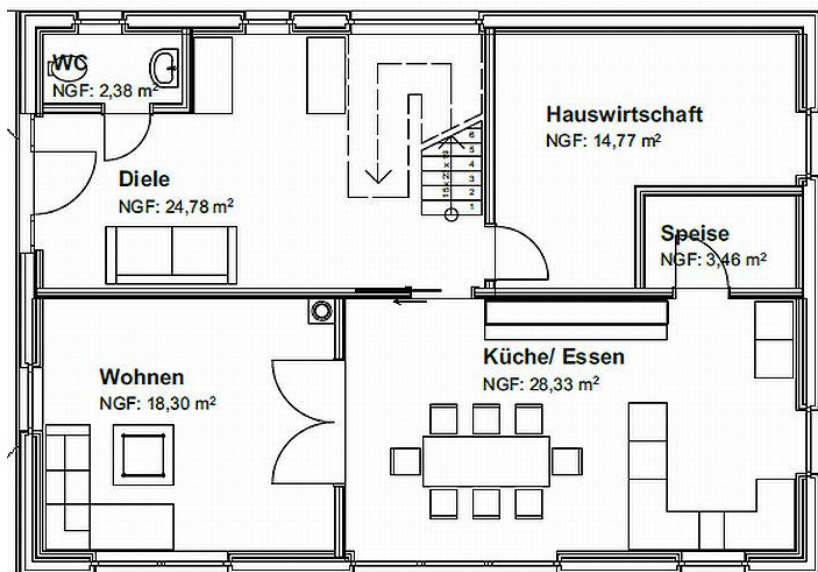
Gute Fahrt!

natürlich-baubio-logisch GmbH
Dirk Dittmar, Ulrich Bauer

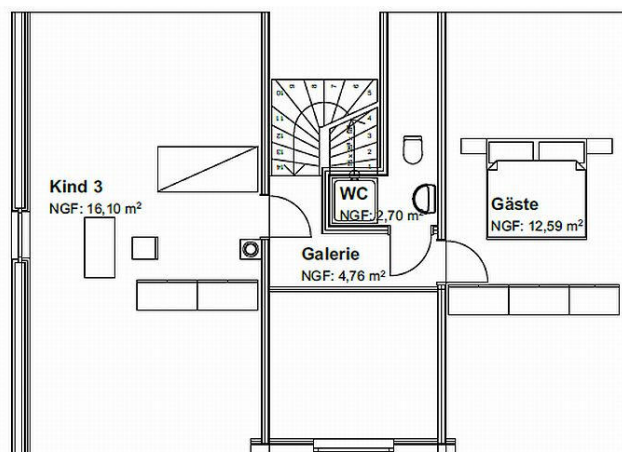
Baubiologische Beratungsstelle IBN
Planung, Energieberatung, Baustoffe
Partner der HolzBauHaus GmbH
Feuchter Str. 19, 90530 Wendelstein
09129 29 44 64 tel 09129 29 44 62 fax
dittmar@natuerlich-baubiologisch.de
www.natuerlich-baubiologisch.



Mit dem Zugang über die Veranda und die großzügige Terrasse im Südwesten erstreckt sich der weite Blick über die angrenzenden Weiher.
 Eine große Wohnküche mit direkt aus der Küche begehbarer Speise liegt im Süd-Osten des Hauses, das Wohnzimmer ist mit einer Doppeltüre trennbar.
 Ein großer Hauswirtschaftsraum erleichtert alles, was rund um den Haushalt geleistet werden muss.



Das Obergeschoss gehört den Kindern mit eigenem Bad und Zwerchhausgalerie. Der Spielflur hier kann von allen genutzt werden.
 Der hohe Kniestock in Verbindung mit der Dachneigung erlauben ein Elterngeschoss unter dem Dach.



natürlich-baubio-logisch GmbH
 Dirk Dittmar, Ulrich Bauer



Baubiologische Beratungsstelle IBN
 Planung, Energieberatung, Baustoffe
 Partner der HolzBauHaus GmbH
 Feuchter Str. 19, 90530 Wendelstein
 09129 29 44 64 tel 09129 29 44 62 fax
 dittmar@natuerlich-baubiologisch.de
 www.natuerlich-baubiologisch.