

Das aktuelle Haus



Ein **HOLZBAUHAUS** in Colmberg!

Seit August 2006 gibt es in **91598 Colmberg, Altenstattstraße 50** ein **HOLZBAUHAUS**. Das Bild zeigt die Südwest-Seite nach dem Einzug.

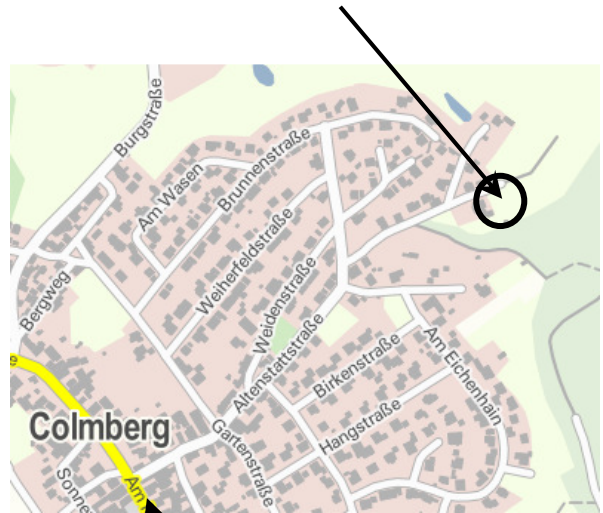
Haussteckbrief

- Planung: **natürlich-baubio-logisch**
- Wohnfläche ca. 150 qm zzgl. Keller
- Gründung: Betonkeller wasserdicht, Holzelementdecke als Kellerdecke
- Satteldach 45 Grad, 50cm Kniestock
- Fassade verputzt
- Pellet-Heizung mit solarer Heizungsunterstützung, KfW40
- Strahlungsheizung in Lehm
- Innenausbau mit Lehm

natürlich-baubio-logisch GmbH
Dirk Dittmar, Ulrich Bauer

Baubiologische Beratungsstelle IBN
Planung, Energieberatung, Baustoffe
Partner der HolzBauHaus GmbH
Feuchter Str. 19, 90530 Wendelstein
09129 29 44 64 tel 09129 29 44 62 fax
dittmar@natuerlich-baubiologisch.de
www.natuerlich-baubiologisch.de

Und hier finden Sie uns:



Aus Ansbach und Lehrberg - von B13

Anfahrt:

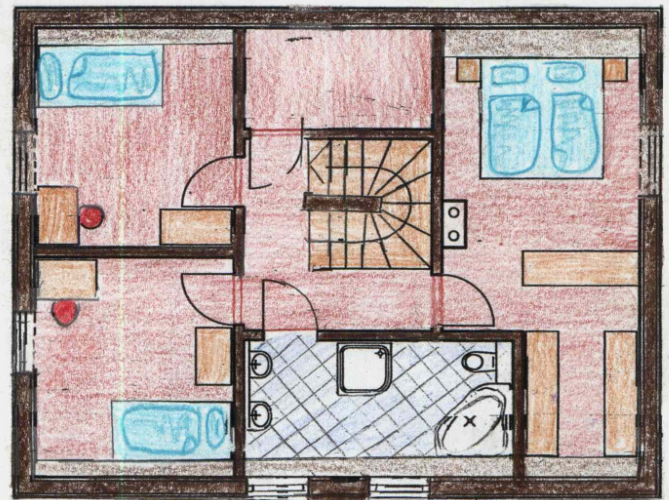
Von Ansbach aus folgen Sie der B13 und biegen nach Lehrberg Richtung Colmberg ab.

In Colmberg biegen Sie nach der Tankstelle nach rechts in eine sehr schmale Gasse ab (nur PKW) und folgen der Altenstattstraße durch einen leichten links-rechts-Knick bis zu ihrem obersten Ende. Links am Ende der befestigten Straße finden Sie das Haus.

Gute Fahrt!



Der Eingang vom Norden über eine Veranda überdacht einen Nebeneingang, der in die teils als Wohnräume ausgestalteten Kellerräume führt. Im Wohnzimmer gibt es einen gemauerten Ofen.



Im Dachgeschoß gibt es neben den Kinderzimmern, einem Schlafzimmer mit Ankleide und dem Bad im Süden einen begehbaren Schrankraum.

natürlich-baubio-logisch GmbH
Dirk Dittmar, Ulrich Bauer

Baubiologische Beratungsstelle IBN
Planung, Energieberatung, Baustoffe
Partner der HolzBauHaus GmbH
Feuchter Str. 19, 90530 Wendelstein
09129 29 44 64 tel 09129 29 44 62 fax
dittmar@natuerlich-baubiologisch.de
www.natuerlich-baubiologisch.de