

Das aktuelle Haus



Nach Süden offen für Licht und Ausblick. Das Haus erhält ein Pultdach, hinter der großen Scheibe in der Mitte befindet sich eine Galerie-Ebene. Die Dachterrasse auf der Garage kann vom Bad aus begangen werden. Das Hauptdach ist begrünt.

Seit Oktober 2008 gibt es in **90556 Cadolzburg im Egersdorfer Weg 14** ein **HOLZBAUHAUS**. Das Bild zeigt die Südseite nach Fertigstellung.

Haussteckbrief:

- Planung: Architekt Thomas Meyer, Cadolzburg.
- Gründung: Betonkeller mit gedämmter Holzelementdecke.
- Pultdach mit Dachbegrünung, Dachneigung 11 Grad
- Fassade Lärche unbehandelt, gemischt mit Putzflächen
- Holz-Pellet-Heizung und Kaminofen im Wohnzimmer
- Wandflächenheizung in Lehm
- Thermische Solaranlage
- Solarthermie vorgesehen
- KfW40-Energiesparhaus
- Regenwassernutzung
- Sichtdachstuhl
- Massivholzböden

natürlich-baubio-logisch GmbH
Dirk Dittmar, Ulrich Bauer

Baubiologische Beratungsstelle IBN
Planung, Energieberatung, Baustoffe
Partner der HolzBauHaus GmbH
Feuchter Str. 19, 90530 Wendelstein
09129 29 44 63 tel 09129 29 44 62 fax
Dittmar@natuerlich-baubiologisch.de
www.natuerlich-baubiologisch.de



Und hier finden Sie uns:

Von der B8 und Seukendorf



Von Ammerndorf

Fa. CADOLTO

Der Egersdorfer Weg ist eine enge, noch nicht befestigte Straße. Bitte nehmen Sie Rücksicht auf die Anwohner.

Über die B8 in Fortsetzung der Süd-West-Tangente kommen Sie nach Cadolzburg über die Ausfahrt Seukendorf und der Beschilderung nach Cadolzburg folgend.

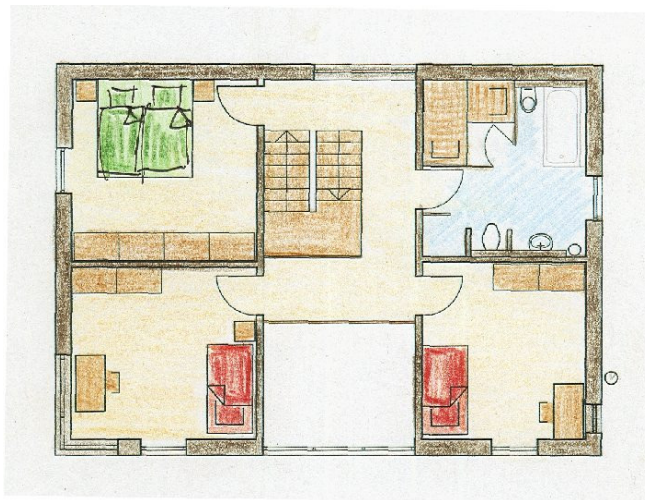
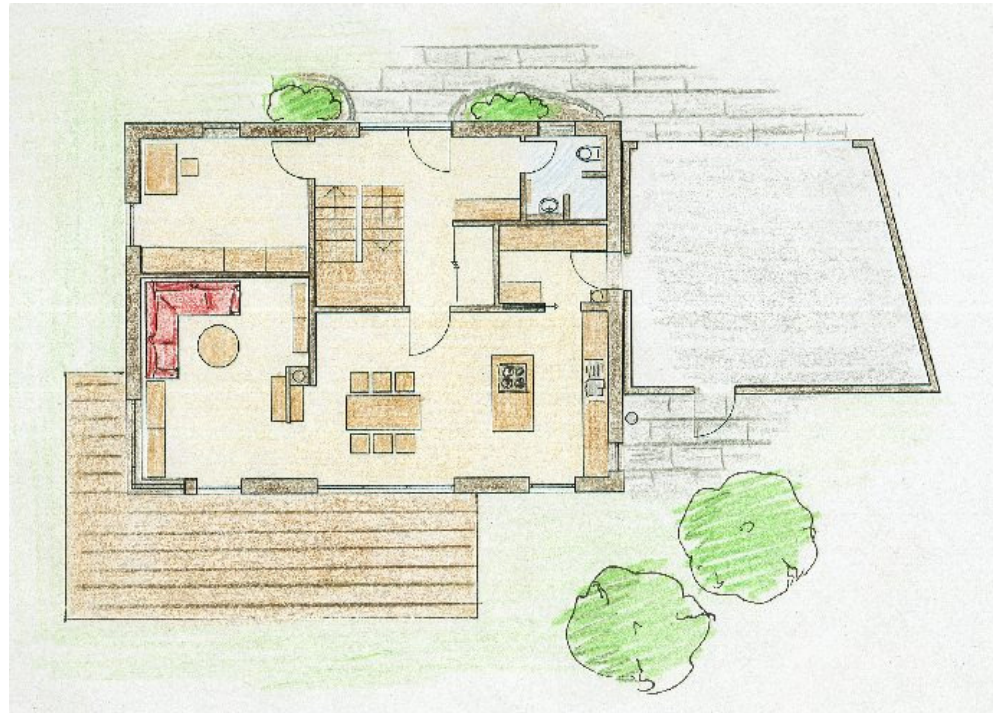
Fahren Sie den Berg hinauf, an der Tankstelle (rechte Seite), sowie an der Friedhofsmauer (linke Seite) vorbei. An der Ampel neben dem Rathaus biegen sie links ab (Beschilderung Richtung Firma CADOLTO).

Folgen Sie dieser Straße bis kurz vor dem Werkstor der Firma. Biegen Sie links in die schmale, im spitzen Winkel abzweigende unbefestigte Straße ein (Beschränkung auf 10km/h) und folgen dieser bis an der linken Seite die Bebauung endet. Gegenüber finden Sie die Hausnr. 14.

Bitte nehmen Sie Rücksicht auf die Privatsphäre unserer Baufamilien.
Vielen Dank.

Gute Fahrt!

Das Esszimmer und die Küche werden auch in diesem Haus Zentrum sein, wo das Leben der Familie stattfindet. Eine Galerie öffnet über dem Essplatz den Raum nach oben und lässt viel Licht herein. Der Ofen bildet einen Raumteiler zum Wohnzimmer und sorgt für Rückzugsmöglichkeiten. Die große Speisekammer ist aus der Garage heraus begehbar.



Auf der Garage befinden sich ein Gründach und eine Dachterrasse, die aus dem Bad im Obergeschoß heraus begangen werden kann. Das Bad hat die richtige Größe um auch eine Sauna aufzunehmen. Der außen sitzende Edelstahlkamin passt optisch gut zum modernen Gesamteindruck des Gebäudes. Die Fassade ist durch den Wechsel von Holz und Putz aufgelockert.



Herzlich Willkommen: Ein „Bullauge“ in Haustüre und WC geben der Nordfassade einen eigenen Charme.

natürlich-baubio-logisch GmbH
Dirk Dittmar, Ulrich Bauer

Baubiologische Beratungsstelle IBN
Planung, Energieberatung, Baustoffe
Partner der Naturhaus-Systeme GmbH
Feuchter Str. 19, 90530 Wendelstein
09129 29 44 63 tel 09129 29 44 62 fax
dittmar@natuerlich-baubiologisch.de
www.natuerlich-baubiologisch.de

natürlich
**bau
bio**
logisch