



Das aktuelle Haus



Seit dem 16. März 2020 gibt es im Blütenweg 14 in 86807 Buchloe, ein **HOLZBAUHAUS**. Das Bild zeigt das Haus Ende April 2020.

Haussteckbrief

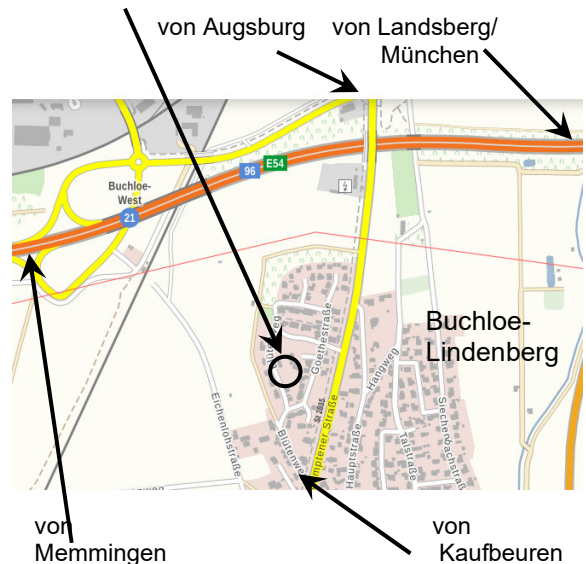
- Planung: **natürlich-baubio-logisch**
- Individuelle Planung als Holz-Lehm-Haus
- Bodenplatte gedämmt
- Einfamilienhaus ca. 159 qm
- Satteldach mit Tondeckung, Dachneigung 45 Grad
- Lärchenfassade blau lasiert
- Gasbrennwerttherme mit solarthermischer Heizungsunterstützung
- Scheitholzofen im Wohnzimmer als „Ofen für die Seele“
- Wandflächenheizung in Lehm Teilflächen mit Fußbodenheizung
- Holz-Alu-Fenster mit Dreischeiben-Glas
- Innenausbau mit Eigenleistungen

natürlich-baubio-logisch GmbH
Dirk Dittmar, Ulrich Bauer

Baubiologische Beratungsstelle IBN
Planung, Energieberatung, Baustoffe
Partner der HolzBauHaus GmbH
Feuchter Str. 19, 90530 Wendelstein
09129 29 44 64 tel 09129 29 44 62 fax
dittmar@natuerlich-baubiologisch.de
www.natuerlich-baubiologisch.de



Und hier finden Sie uns:

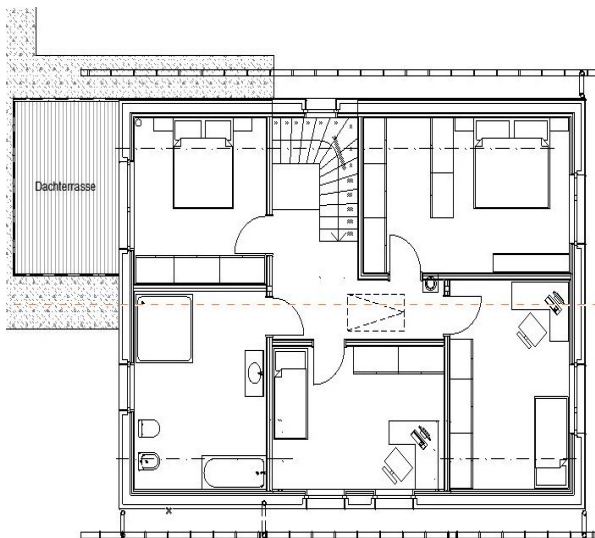
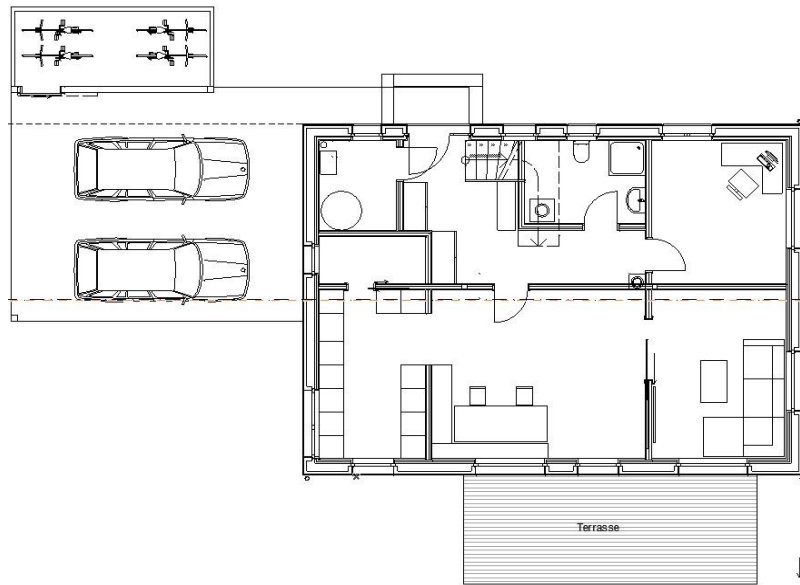


Von der A96 kommend nehmen Sie die Ausfahrt Buchloe-West. Im ersten Kreisverkehr nehmen Sie die 2. Abfahrt, und biegen im folgenden Kreisverkehr die 1. Abfahrt rechts Richtung Ortsteil Lindenberg ab. Nach ca. 400 m biegen Sie rechts in die Schillerstraße ab um nach ca. 50 m links in die Goethestraße zu fahren. Nach ca. 150 m treffen Sie auf den Blütenweg, auf den Sie rechts abbiegen. Die **HOLZBAUHAUS** Baustelle befindet sich nach ca. 50 m auf der rechten Seite

Bitte halten Sie zu Ihrer eigenen Sicherheit Abstand zum Baugeschehen und nehmen Sie Rücksicht auf die Privatsphäre der Nachbarn und der Baufamilie.
Vielen Dank.

Gute Fahrt!

Ein Haus ohne Keller benötigt – bevor an die Wohnräume gedacht wird zunächst ausreichend Ersatzräume für Stau-raum, Wäsche und Lagerflächen. Diese sind im vor-liegenden Entwurf im DachD, im Hauswirt-schaftsraum und in den Neben-gebäuden untergebracht.



Kochen und Essen bilden einen Raum, der durch eine halb-hohe Theke unterteilt wird. Das Wohnzimmer ist mit einer großen Das gesamte Gebäude ist so gestaltet, dass die beiden Geschoße jeweils eigene Wohneinheiten sein könnten



Das gesamte Gebäude ist so gestaltet, dass die beiden Geschoße jeweils eigene Wohneinheiten sein könnten

natürlich-baubio-logisch GmbH
Dirk Dittmar, Ulrich Bauer

Baubiologische Beratungsstelle IBN
Planung, Energieberatung, Baustoffe
Partner der HolzBauHaus GmbH
Feuchter Str. 19, 90530 Wendelstein
09129 29 44 64 tel 09129 29 44 62 fax
dittmar@natuerlich-baubiologisch.de
www.natuerlich-baubiologisch.de

