

Das aktuelle Haus



Seit Dezember 2015 gibt es in der Sophia-von-Hennebergstraße 5 in 90518 Altdorf ein **HOLZBAUHAUS**. Das Bild zeigt das Haus ein ½ Jahr nach dem Einzug – mit fertiger Terrasse.

Haussteckbrief:

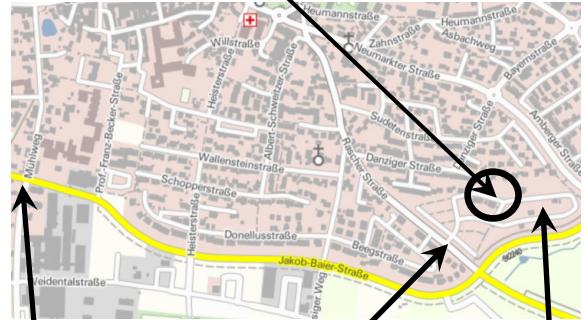
- Planung: **natürlich-baubio-logisch**
- Individuelle Planung als Holz-Lehm-Haus
- Wasserdichter Betonkeller gedämmt
- Effizienzhaus 55 der KfW
- Dachneigung 15 Grad
- Wohnfläche ca. 163 qm
- Holz-Alu-Fenster
- Fassade weiß verputzt
- Grundofen, Solaranlage
- Wandflächenheizung in Lehm kombiniert mit Fußbodenheizung
- Innenausbau mit Lehm
- Massivholzböden
- Ausbau mit viel Eigenleistung

natürlich-baubio-logisch GmbH
Dirk Dittmar, Ulrich Bauer

Baubiologische Beratungsstelle IBN
Planung, Energieberatung, Baustoffe
Partner der HolzBauHaus GmbH
Feuchter Str. 19, 90530 Wendelstein
09129 29 44 64 tel 09129 29 44 62 fax
dittmar@natuerlich-baubiologisch.de
www.natuerlich-baubiologisch.de



Hier finden Sie uns:



Zufahrt Baugebiet von der Rascher Straße

Ein weiteres Haus
im gleichen Baugebiet.

Von der A3 Ausfahrt
Altdorf/Burgthann

Von der A3 kommend, Richtung Regensburg, Ausfahrt Altdorf fahren Sie rechts in die Nürnberger Straße und dann gleich die erste rechts in die Pfannentalstraße. Diese geht über in die Jakob-Baier-Straße, dann an der Ampel links in die Rascher Straße und gleich die erste rechts in die Sophia-von-Hennebergstraße. Fahren Sie geradeaus ins Baugebiet und biegen an der zweiten Straße links ab. Hier fahren Sie direkt auf das **HOLZBAUHAUS** zu.

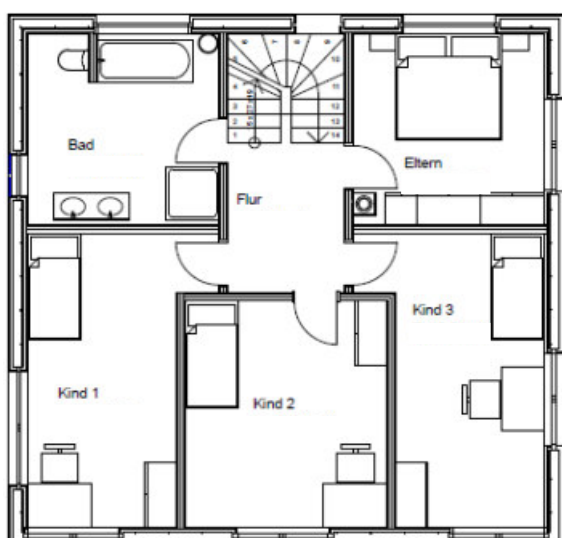
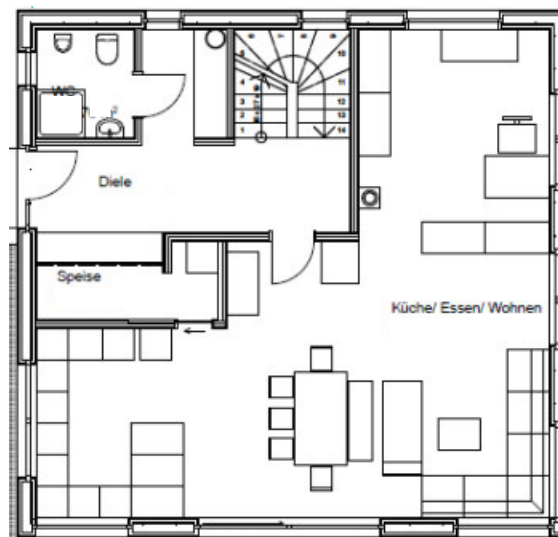
Gute Fahrt!

Bitte nehmen Sie Rücksicht auf die Privatsphäre unserer Baufamilien.
Vielen Dank.

Das Haus öffnet sich mit einem großzügigen Wohn- und Essbereich nach Süden hin. Von der Küche geht man durch eine Schiebetür in eine kleine Speisekammer.

Der zentrale Grundofen wird vom Wohn- und Esszimmer beheizt und erzeugt behagliche Wohn-Wärme und Warmwasser für den Solarspeicher. Das Arbeitszimmer liegt etwas zurückgesetzt im Nordosten.

Duschbad und Arbeitszimmer sind tauglich, später - mit Einziehen einer Wand zum Wohnzimmer - mit kleinem Umbau, auf einer Ebene wohnen zu können.



Im Obergeschoss hat die Familie das Elternschlafzimmer, drei großzügige, nach Süden ausgerichtete Kinderzimmer mit Galerien - spannend für Kinder jeden Alters - sowie das Familienbad.



In die Fassade eingebettet: Thermische Solaranlage zur Unterstützung der Scheitholzheizung.

natürlich-baubio-logisch GmbH
Dirk Dittmar, Ulrich Bauer

Baubiologische Beratungsstelle IBN
Planung, Energieberatung, Baustoffe
Partner der HolzBauHaus GmbH
Feuchter Str. 19, 90530 Wendelstein
09129 29 44 64 tel 09129 29 44 62 fax
dittmar@natuerlich-baubiologisch.de
www.natuerlich-baubiologisch.de

natürlich
baubio
logisch