

Das aktuelle Haus



Seit 6. August 2015 gibt es in der Sophia-von-Hennebergstraße 20 in 90518 Altdorf ein **HOLZBAUHAUS**. Das Bild zeigt das Haus 5 Monate nach der Montage.

Haussteckbrief:

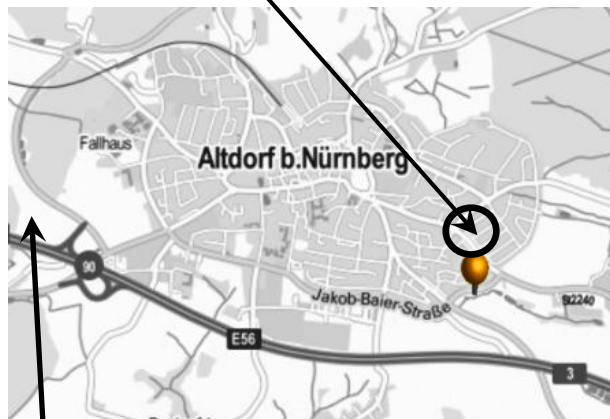
- Planung: **natürlich-baubio-logisch**
- Individuelle Planung als Holz-Lehm-Haus mit Carport und Geräteschuppen
- Bodenplatte
- Dachneigung 16 Grad
- Wohnfläche ca. 143 qm
- Holz-Alu-Fenster
- Fassade Lärchenholz unbehandelt mit weißer Putzfassade kombiniert
- Grundofen, Solaranlage
- Wandflächenheizung in Lehm kombiniert mit Fußbodenheizung
- Innenausbau mit Lehm
- Massivholzböden
- Ausbau mit viel Eigenleistung

natürlich-baubio-logisch GmbH
Dirk Dittmar, Ulrich Bauer

Baubiologische Beratungsstelle IBN
Planung, Energieberatung, Baustoffe
Partner der HolzBauHaus GmbH
Feuchter Str. 19, 90530 Wendelstein
09129 29 44 64 tel 09129 29 44 62 fax
dittmar@natuerlich-baubiologisch.de
www.natuerlich-baubiologisch.de



Hier finden Sie uns:



2 bereits bewohnte Häuser finden Sie in Altdorf

Von Nürnberg kommend

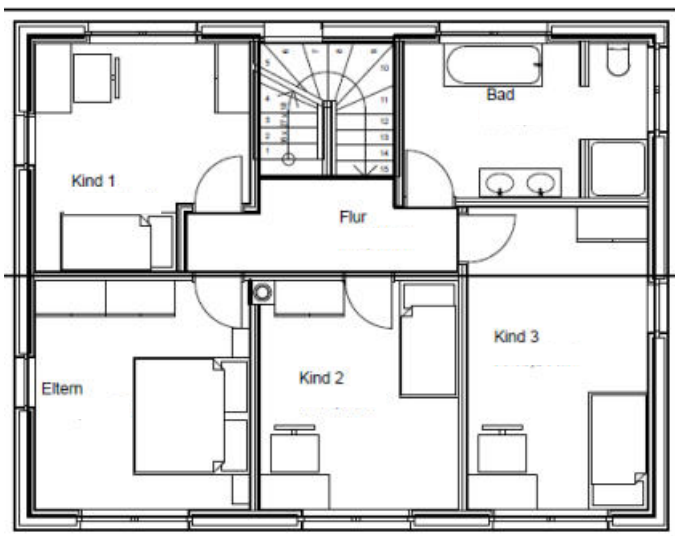
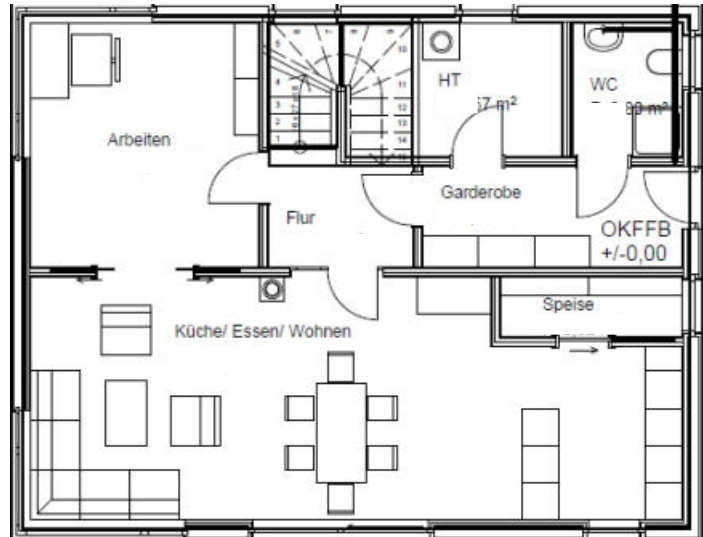
Von der A3 kommend, Richtung Regensburg, Ausfahrt Altdorf fahren Sie rechts in die Nürnberger Straße und dann gleich die erste rechts in die Pfannentalstraße. Diese geht über in die Jakob-Baier-Straße, dann links in die Rascher Straße und gleich die erste rechts in die Sophia-von-Hennebergstraße. Das **HOLZBAUHAUS** finden Sie in der Mitte des Kreisverkehrs bei der Hausnummer 20.

Bitte nehmen Sie Rücksicht auf die Privatsphäre unserer Baufamilien.
Vielen Dank.

Gute Fahrt!

Das Haus öffnet sich mit einem großzügigen Wohn- und Essbereich nach Süden hin. Gleich neben der Küche ist eine kleine Speisekammer mit Schiebetür erreichbar.

Der zentrale Grundofen wird vom Wohn- und Esszimmer beheizt und erzeugt behagliche Wohn-Wärme und Warmwasser für den Solarspeicher. Das Arbeitszimmer lässt sich zum Wohnzimmer mit einer Doppelschiebetüre öffnen. Duschbad und Arbeitszimmer sind tauglich, später ohne großen Umbau auf einer Ebene wohnen zu können.



Im Obergeschoss hat die Familie das Elternschlafzimmer mit Ankleide - vom Flur aus zu erreichen, drei Kinderzimmer und das Familienbad.



Das Nebengebäude enthält eine große Garage und einen Schuppen mit Schiebetor für Fahrräder, Rasenmäher und ähnliches.

natürlich-baubio-logisch GmbH
Dirk Dittmar, Ulrich Bauer

Baubiologische Beratungsstelle IBN
Planung, Energieberatung, Baustoffe
Partner der HolzBauHaus GmbH
Feuchter Str. 19, 90530 Wendelstein
09129 29 44 64 tel 09129 29 44 62 fax
dittmar@natuerlich-baubiologisch.de
www.natuerlich-baubiologisch.de

natürlich
baubio
logisch