

# Das aktuelle Haus



Ein **HOLZBAUHAUS** in Ihrer Nähe!

Zur Kohlgrub 1 in **90518 Altdorf /Ortsteil Hagenhausen**

## Haussteckbrief

- Entwurf und Planung: **natürlich-baubio-logisch**
- Betonkeller mit Ziegel-Innenwänden und ungedämmter Holzelementdecke
- Dachneigung 45 Grad, Tondeckung
- Fassade behandelte Fichte: schwedenrot mit weißen Faschen
- Holz-Pellet-Heizung mit Solarunterstützung
- Strahlungsheizung in Lehm kombiniert mit Heizkörpern
- Teilweise Eigenleistung
- Innenausbau mit Lehm und Massivholzböden

**natürlich-baubio-logisch** GmbH

Dirk Dittmar, Ulrich Bauer

Baubiologische Beratungsstelle IBN

Planung, Energieberatung, Baustoffe

Partner der HolzBauHaus GmbH

Feuchter Str. 19, 90530 Wendelstein

09129 29 44 64 tel 09129 29 44 62 fax

dittmar@natuerlich-baubiologisch.de

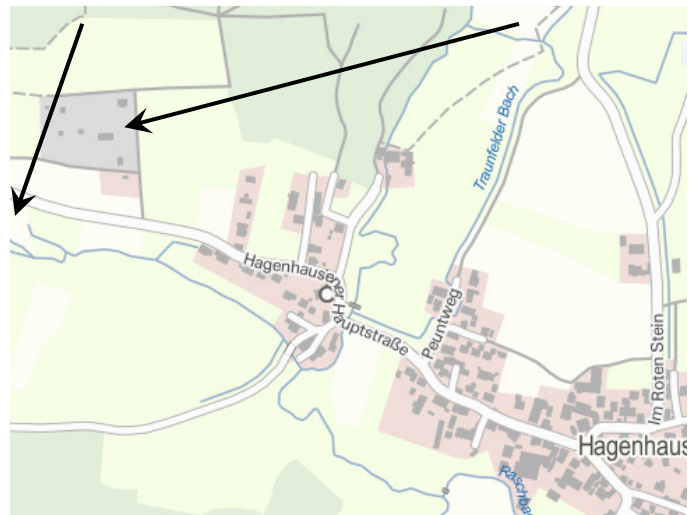
www.natuerlich-baubiologisch.de

Abzweigung Richtung

Mosterei

Hagenhausen

Und hier finden Sie uns:



**Hagenhausen** liegt östlich von Altdorf

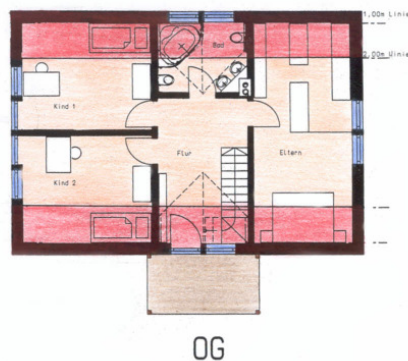
Von der Nürnberg auf der A3 kommend fahren Sie durch die beiden Stadttore des Altortes hindurch. Folgen Sie der S-Kurve und bleiben Sie auf der Neumarkter Straße.

Biegen Sie links in die Bayernstraße ab. Hier ist die Mosterei und Hagenhausen ausgeschildert. Folgen Sie der Hagenhausener Straße bis Sie aus Altdorf herauskommen. Sie passieren einen Wald und nach dem Wald die Rosengärtnerei Kalbus. Als nächstes kommt die Staudengärtnerei Frenzke. Hier liegt das Haus oben am Hang.

Bitte nehmen Sie Rücksicht auf die Privatsphäre unserer Baufamilien. Vielen Dank.

Gute Fahrt!

Das Haus ist stark der Anmutung eines Schwedenhauses nachempfunden. Daraus resultieren die Eingangsveranda und die rote Fassade mit weißen Faschen. Im Grundriss des Erdgeschosses ist das Büro für die Gärtnerei untergebracht. Der offene Wohn- Essbereich ist als Ein-Raum konzipiert, wie es Schweden üblich ist.



Im Obergeschoss gliedert der Flur in zwei Seiten. Den Schlafbereich der Eltern und auf der anderen Seite die Kinderzimmer. Im nördlichen Zwerchhaus ist das Bad untergebracht auf der Südseite gibt es einen Ruhebereich, in dem man lesen kann und auch auf eine weitere Terrasse hinaus treten kann.



SUD

**natürlich-baubio-logisch** GmbH

Dirk Dittmar, Ulrich Bauer

Baubiologische Beratungsstelle IBN

Planung, Energieberatung, Baustoffe

Partner der HolzBauHaus GmbH

Feuchter Str. 19, 90530 Wendelstein

09129 29 44 64 tel 09129 29 44 62 fax

dittmar@natuerlich-baubiologisch.de

www.natuerlich-baubiologisch.de