

Das aktuelle Haus



Ein Systemhaus 4 in Altdorf-Hegnenberg!

Hegnenberg liegt nördlich von Altdorf und direkt an der Hauptstraße gegenüber der Gastwirtschaft steht das Haus der Familie Sturm auf Pfählen.

Haussteckbrief

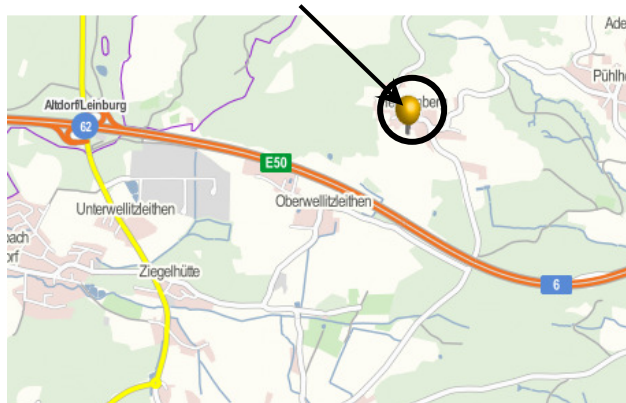
- Systemhaus 4: Holz-Lehmbauweise mit 2 Vollgeschossen
- Eingabeplanung: Thomas Meyer
- Pfahlfundamente mit Holzelementdecke für fußwarmes Wohnen
- Dachneigung 32 Grad, Tondeckung
- Fassade unbehandelte Lärche
- Kachelofen als Zentralheizung mit Solarunterstützung
- Strahlungsheizung in Lehm Teilweise Eigenleistung
- Teilweise gemauerte Innenwände
- Innenausbau mit Lehm und Massivholzböden
- Spitzboden ausbaufähig für später

natürlich-baubio-logisch GmbH
Dirk Dittmar, Ulrich Bauer

Baubiologische Beratungsstelle IBN
Planung, Energieberatung, Baustoffe
Partner der HolzBauHaus GmbH
Feuchter Str. 19, 90530 Wendelstein
09129 29 44 64 tel 09129 29 44 62 fax
dittmar@natuerlich-baubiologisch.de
www.natuerlich-baubiologisch.de



Und hier finden Sie uns:



In Altdorf durchfahren Sie von der A3 kommend die Altstadt und biegen danach in die erste größere Straße links ab (Richtung Unterrieden)
Von der Riedener Straße biegen sie nach Ortsausgang an der zweiten Möglichkeit links ab (Richtung Hegnenberg)
Folgen Sie der Straße den Berg hinauf, unter der Autobahn hindurch und in den Ort Hegnenberg. Folgen Sie der linksabknickenden Vorfahrt und Sie sehen gegenüber der Wirtschaft das **HOLZBAUHAUS**.

Gute Fahrt!

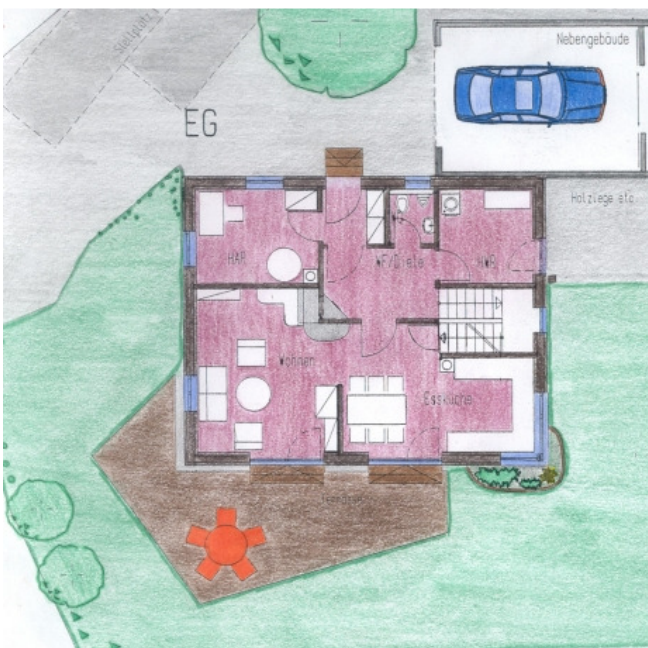
Bitte nehmen Sie Rücksicht auf die Privatsphäre unserer Baufamilien.
Vielen Dank.



Zentrale im Erdgeschoss: Der Ofen mit angeschlossener Speicherwand. Er bildet mit einer Solaranlage und einem großen Schichtenspeicher die Zentralheizung des Hauses.



Es muss nicht immer Stahl oder Glas sein. Brüstungsgeländer im Dachgeschoss.



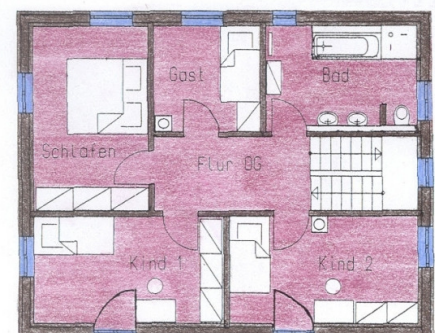
Das Haus steht auf Pfählen ohne Keller. Unter der Treppe befindet sich eine Speisekammer und in der Nord-Ost-Ecke der Haustechnikraum in dem auch die Waschmaschine steht.



Teile der Wandflächen sind in der natürlichen Farbe des Lehms geblieben. Die runden Kanten ums Fenster haben Frau Sturm besonders gefallen – sie können individuell gestaltet werden.

natürlich-baubio-logisch GmbH
Dirk Dittmar, Ulrich Bauer

Baubiologische Beratungsstelle IBN
Planung, Energieberatung, Baustoffe
Partner der HolzBauHaus GmbH
Feuchter Str. 19, 90530 Wendelstein
09129 29 44 64 tel 09129 29 44 62 fax
dittmar@natuerlich-baubiologisch.de
www.natuerlich-baubiologisch.de



Über dem Obergeschoss ist ein mit Stehhöhe ausbaufähiges Dachgeschoss.