

Das aktuelle Haus



Seit 10. März 2015 gibt es in 91325 Adelsdorf, im Brüsseler Weg 9, ein **HOLZBAUHAUS**. Das Bild zeigt den Stand am dritten Montagtag.

Haussteckbrief:

- Planung: **natürlich-baubio-logisch**
- Kettenhaus als Holz-Lehm-Haus mit Garage zum Nachbarhaus
- Bodenplatte gedämmt
- Dachneigung 38 Grad mit Tondeckung
- Wohnfläche ca. 150 qm
- Holz-Alu-Fenster
- Fassade in Lärche unbehandelt
- Grundofen mit solarer Heizungsunterstützung
- Energieeffizienzhaus 55 der KfW
- Wandflächenheizung in Lehm
- Innenausbau in Lehm
- Massivholzböden

natürlich-baubio-logisch GmbH
Dirk Dittmar, Ulrich Bauer

Baubiologische Beratungsstelle IBN
Planung, Energieberatung, Baustoffe
Partner der HolzBauHaus GmbH
Feuchter Str. 19, 90530 Wendelstein
09129 29 44 64 tel 09129 29 44 62 fax
dittmar@natuerlich-baubiologisch.de
www.natuerlich-baubiologisch.de



Hier finden Sie uns:



Von der A3 Ausfahrt
Höchstadt Ost kommend

von Forchheim

Von der A3 aus Nürnberg kommend Ausfahrt Höchstadt-Ost. Folgen Sie der Beschilderung Richtung Adelsdorf auf der B470.

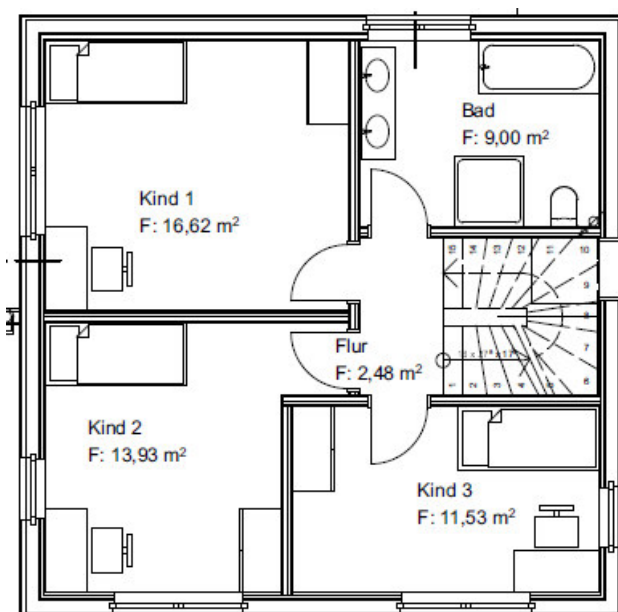
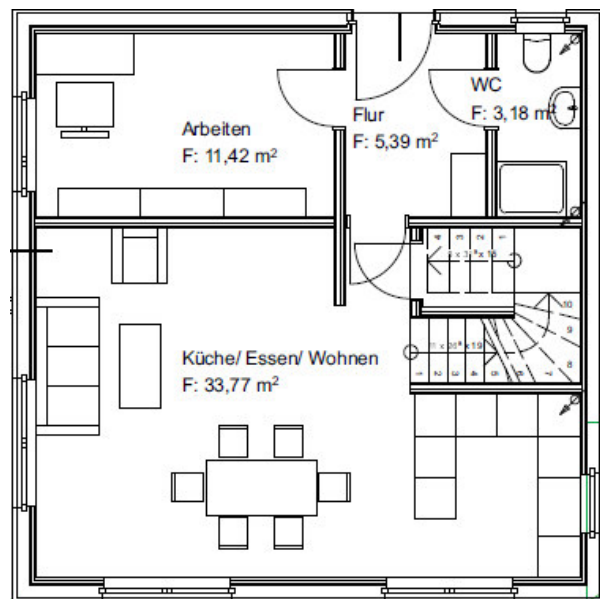
Nach ca. 2km biegen Sie links in Richtung Adelsdorf ab, fahren Sie geradeaus über den Kreisverkehr und nach weiteren 700m rechts in die Uggiate-Trevano-Straße, die in den Läusbergring mündet. Umfahren Sie diesen $\frac{1}{4}$, biegen nach links in „Am Eisweiher“ ab und dann gleich wieder rechts in den Brüsseler Weg.

Das **HOLZBAUHAUS** finden Sie auf der linken Seite bei der Hausnummer 9.

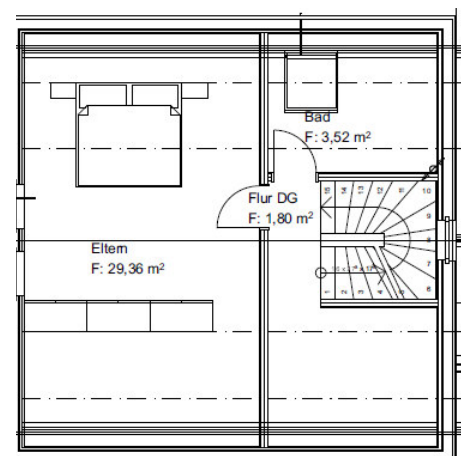
Gute Fahrt!

Bitte nehmen Sie Rücksicht auf die Privatsphäre unserer Baufamilien.
Vielen Dank.

Im Doppelhaus bietet es sich an, die Treppe an die Doppelhaustrennwand zu legen. Eine Belichtung ist durch ein Dachflächenfenster über dem Flur im OG möglich. Das kleine Duschbad und das Arbeits- bzw. Gästezimmer bilden einen eigenen kleinen Bereich nahe dem Eingang. Ein wasserführender Grundofen liefert direkt Wärme in den offenen Wohnraum und in den Speicher im Keller. Die Solaranlage in der Südfassade sorgt dafür, dass im Sommer der Ofen nicht gebraucht wird, um warmes Wasser zu erzeugen.



Durch die Bauweise mit zwei Vollgeschossen ist jeder Quadratmeter Grundfläche im Obergeschoss auch Wohnfläche. Die drei Kinderzimmer im Obergeschoss sind nach Südwesten ausgerichtet. Auch das Familienbad ist hier zu finden. Vom Flur aus führt eine Treppe in den Spitzboden – hier ist mit gemütlichen Dachschrägen das Elternschlafzimmer mit eigenem Bad.



natürlich-baubio-logisch GmbH
Dirk Dittmar, Ulrich Bauer

Baubiologische Beratungsstelle IBN
Planung, Energieberatung, Baustoffe
Partner der HolzBauHaus GmbH
Feuchter Str. 19, 90530 Wendelstein
09129 29 44 64 tel 09129 29 44 62 fax
dittmar@natuerlich-baubiologisch.de
www.natuerlich-baubiologisch.de

natürlich
baubio
logisch